

**Комунальне підприємство
«Черкаське обласне об'єднане бюро технічної інвентаризації»**

**18000, м. Черкаси, вул. Університетська, 33/1,
Код ЄДРПОУ 03357139, тел.: (0472) 36-22-03; bti@ck.ukrtel.net**

(найменування суб'єкта господарювання, місцезнаходження, код ЄДРПОУ, Контактна інформація (телефон, e-mail))

Інвентаризаційна справа № 194

ТЕХНІЧНИЙ ПАСПОРТ

на громадську будівлю (навчальний корпус №1)

вулиця **Садова** № 2
місто **Умань**
район **Уманський**
область **Черкаська**

Замовник технічної інвентаризації або уповноважена ним особа (прізвище, ім'я та по батькові фізичної особи або найменування юридичної особи)

Уманський державний педагогічний університет імені Павла Тичини

Паспорт виготовлено за станом на
26.11.2019р.

Керівник суб'єкта господарювання

Філінська Т.А.

(П. І. Б.)

Виконав

Прудько Н.О., АЕ 005481

(П.І.Б., серія та номер кваліфікаційного сертифіката)

Перевірив

Грицай Є. В., АЕ 005109

(П.І.Б., серія та номер кваліфікаційного сертифіката)



ЕКСПЛІКАЦІЯ

до схеми розташування будівель та споруд

Літ. або № за планом	Назва будівель та споруд	Площа території(м ²), у тому числі					примітка
		загальна площа	усього під забудовою	під основною будівлею	під господарським і допоміжними будівлями і	під двором	
1	2	3	4	5	6	7	8
А-3, А1-3, А2-3	навчальний корпус №1	20040	6422			13618	
під А	підвал						
а	вхід в підвал						
а1	вхід в підвал						
а2	вхід в підвал						
а3	прибудова						
Б-2	навчально-адміністративний корпус						
Б1-1	прибудова						
під Б	підвал						
б	вхід в підвал						
б1	вхід в підвал						
В-1	майстерня						
В1-1	прибудова						
під В	підвал						
Г-1	гараж						
Д-3	навчальний корпус №2						
під Д	підвал						
д	вхід в підвал						
Ж-1	навчальний корпус №5						
И-1	склад непродовольчих товарів						
під И	підвал						
и	вхід в підвал						
и1	вхід в підвал						
Л-1	склад						
К-1	прохідна						
Н-1	вбиральня						
П-1	блочно-модульна газова котельня						
З,з1,з2,з3	бойлерна з прибудовами (в стадії руйнування)						
№1	ворота						
№2	огорожа						
№3	ворота						
№4	огорожа						
І	вимощення						

ЕКСПЛІКАЦІЯ

приміщень до плану поверхів громадського будинку № 2 , літер " А-3 "

вулиця Садова

місто Умань

Літер за планом	Поверхи	Номери груп приміщень	Номери приміщень	Призначення приміщень	Загальна площа приміщень (підрахована за формулами гр. 6 та 9)	Площа приміщень (кв.м)			Площа літніх приміщень (кв.м)	Площа приміщень загального користування (кв.м) Самочинно збудована, переобладнана площа приміщень	
						корисна (сума гр. 9 та 10)	основна	допоміжна			
1	2	3	4	5	6	7	8	9	10	11	12
під А	Пд		I	вхід в підвал	6,3			6,3			
			II	вхід в підвал	4,7			4,7			
			III	вхід в підвал	10,1			10,1			
			IV	коридор	2,2			2,2			
			V	підвал	22,3			22,3			
			VI	підвал	4,7			4,7			
			VII	підвал	16,0			16,0			
			VIII	коридор	9,9			9,9			
			IX	підвал	51,2			51,2			
			X	підвал	16,9			16,9			
			XI	підсобне приміщення	4,3			4,3			
			XII	підсобне приміщення	4,4			4,4			
			XIII	підвал	35,8			35,8			
			XIV	підвал	82,5			82,5			
			XV	підвал	52,9			52,9			
			XVI	підвал	52,0			52,0			
			XVII	підвал	15,6			15,6			
			XVIII	коридор	6,0			6,0			
			XIX	підвал	10,1			10,1			
			XX	підвал	41,5			41,5			
			XXI	підвал	3,0			3,0			
			XXII	коридор	19,0			19,0			
			XXIII	підвал	40,4			40,4			
			XXIV	підвал	55,1			55,1			
			XXV	підвал	40,1			40,1			
			XXVI	коридор	16,4			16,4			
			XXVII	підвал	38,4			38,4			
			XXVIII	підвал	23,4			23,4			
			XXIX	підвал	32,4			32,4			
			XXX	підвал	33,8			33,8			
			XXXI	підвал	35,3			35,3			
			XXXII	коридор	13,3			13,3			
			XXXIII	підвал	3,3			3,3			
			XXXIV	підвал	3,9			3,9			
			XXXV	підвал	3,2			3,2			
			XXXVI	підвал	3,4			3,4			
			XXXVII	коридор	5,1			5,1			
			XXXVIII	сходи	18,2			18,2			

1	2	3	4	5	6	7	8	9	10	11
підА	Пд		XXXIX	коридор	6,6			6,6		
			XL	підвал	15,2			15,2		
			XLI	підвал	19,2			19,2		
			XLII	підвал	9,8			9,8		
			XLIII	котельня	39,2			39,2		
			XLIV	коридор	17,3			17,3		
			XLV	роздягальня	5,7			5,7		
			XLVI	умивальник	1,4			1,4		
			XLVII	душова	1,4			1,4		
			XLVIII	побутове приміщення	5,5			5,5		
			XLIX	підвал	6,3			6,3		
			L	підвал	6,1			6,1		
			LI	підвал	9,5			9,5		
			LII	підвал	6,2			6,2		
			LIII	коридор	11,1			11,1		
			LIV	підвал	14,9			14,9		
			LV	коридор	4,1			4,1		
			LVI	підвал	9,6			9,6		
			LVII	вхід в підвал	5,0			5,0		
			LVIII	вхід в підвал	6,1			6,1		
			LIX	підвал	40,8			40,8		
			LX	підвал	24,8			24,8		
			LXI	підвал	23,7			23,7		
			LXII	сходи	14,0			14,0		
				Всього по підвалу:	1140,6			1140,6		
А-3	I		I	хол	160,0			160,0		
			II	коридор	5,1			5,1		
			III	коридор	6,7			6,7		
			IV	коридор	4,9			4,9		
			V	сходи	4,4			4,4		
			VI	коридор	4,5			4,5		
			VII	коридор	10,5			10,5		
			VIII	комора	4,5			4,5		
			IX	сходи	21,6			21,6		
			X	комора	6,3			6,3		
			XI	сходи	22,4			22,4		
			XII	сходи	28,7			28,7		
			XIII	коридор	5,1			5,1		
			XIV	сходи	19,2			19,2		
			XV	коридор	11,2			11,2		
			XVI	коридор	5,4			5,4		
			XVII	комора	4,0			4,0		
			101	музей	42,4		42,4			
			102	коридор	8,1			8,1		
			103	умивальник	4,1			4,1		
			104	комора	1,7			1,7		
			105	туалет	1,0			1,0		
			106	туалет	1,3			1,3		

1	2	3	4	5	6	7	8	9	10	11
А-3	II		I	сходи	52,2			52,2		
			II	коридор	24,3			24,3		
			III	туалет	2,5			2,5		
			IV	туалет	2,3			2,3		
			V	коридор	62,5			62,5		
			VI	сходи	34,7			34,7		
			VII	коридор	51,5			51,5		
			VIII	коридор	21,7			21,7		
			IX	сходи	20,6			20,6		
			X	коридор	56,0			56,0		
			XI	сходи	24,0			24,0		
			201	кабінет	14,3		14,3			
			202	кабінет	41,8		41,8			
			203	санвузол	3,2			3,2		
			204	комора	4,5			4,5		
			205	кабінет	27,3		27,3			
			206	санвузол	4,5			4,5		
			207	кабінет	49,9		49,9			
			208	вбудований шкаф	0,7			0,7		
			209	приймальня	21,1		21,1			
			210	кабінет	38,6		38,6			
			211	приймальня	23,9		23,9			
			212	кабінет	30,4		30,4			
			213	кабінет	26,9		26,9			
			214	кабінет	23,5		23,5			
			215	кабінет	31,2		31,2			
			216	кабінет	29,9		29,9			
			217	кабінет	45,5		45,5			
			218	конференц зал	204,2		204,2			
			219	кабінет	16,6		16,6			
			220	аудиторія	93,4		93,4			
			221	лабораторія	37,2		37,2			
			222	лабораторія	22,9		22,9			
			223	підсобне приміщення	4,4			4,4		
			224	аудиторія	80,6		80,6			
			225	комп'ютерна лабораторія	50,3		50,3			
			226	кабінет	8,5		8,5			
			227	кабінет	8,4		8,4			
			228	кабінет	8,8		8,8			
			229	кабінет	8,3		8,3			
			230	аудиторія	17,0		17,0			
			231	кабінет	20,4		20,4			
			232	кабінет	35,0		35,0			
			233	кабінет	20,2		20,2			
				Всього по II поверху:	1405,7		1036,1	369,6		

ЕКСПЛІКАЦІЯ

приміщень до плану поверхів громадського будинку № 2 , літер " А-3 "

вулиця *Садова*

місто *Умань*

Літер за планом	Поверхи	Номери груп приміщень	Номери приміщень	Призначення приміщень	Площа приміщень (кв.м)			Площа літніх приміщень (кв.м)	Площа приміщень загального Самочинно збудована, переобладнана площа		
					загальна площа приміщень (підрахована за формулами гр. 6)	корисна (сума гр. 9 та 10)	основна			допоміжна	
1	2	3	4	5	6	7	8	9	10	11	12
А-3	III		I	сходи	18,1			18,1			
			II	сходи	20,9			20,9			
			III	коридор	172,6			172,6			
			IV	санвузол	5,8			5,8			
			V	санвузол	13,1			13,1			
			VI	коридор	10,2			10,2			
			VII	сходи	22,3			22,3			
			301	кабінет	27,9		27,9				
			302	аудиторія	40,1		40,1				
			303	аудиторія	57,3		57,3				
			304	комп'ютерна лабораторія	37,8		37,8				
			305	кабінет	42,0		42,0				
			306	кабінет	13,3		13,3				
			307	кабінет	17,4		17,4				
			308	аудиторія	38,3		38,3				
			309	аудиторія	32,0		32,0				
			310	підсобне приміщення	14,5		14,5				
			311	аудиторія	25,4		25,4				
			312	аудиторія	37,0		37,0				
			313	аудиторія	55,0		55,0				
			314	коридор	4,5				4,5		
			315	аудиторія	32,2		32,2				
			316	аудиторія	37,1		37,1				
			317	аудиторія	86,5		86,5				
			318	кабінет	33,1		33,1				
			319	кабінет	41,1		41,1				
			320	аудиторія	46,3		46,3				
			321	аудиторія	32,2		32,2				
			322	аудиторія	34,8		34,8				
			323	аудиторія	44,1		44,1				
			324	аудиторія	34,6		34,6				
	325	аудиторія	41,1		41,1						
	326	аудиторія	80,7		80,7						
	327	аудиторія	21,7		21,7						
	328	підсобне приміщення	6,8		6,8						
	329	підсобне приміщення	5,0		5,0						
	330	аудиторія	84,1		84,1						
	331	комп'ютерна лабораторія	51,3		51,3						

ХАРАКТЕРИСТИКА на громадську будівлю (навчальний корпус №1)

Літер	Назва будівель та споруд	Рік спорудження / реконструкції	Опис основних конструктивних елементів					Інженерне обладнання									Висота (м)	Площа основи (забудови) (кв.м)	Об'єм (куб.м)
			Фундамент	Стіни	Покрівля	Перекриття	Підлога	Сходи	Електрика	Водопровід	Каналізація	ліфт	Газопровід	сміттєспровід	Вид опалення				
1	2	3	4	5	6	7	8	9	10	11	12	13	14	15	16	17	18	19	
А-3, А1-3, А2-3	навчальний корпус №1	1911	камінь бутовий	цегла	металочерепиця	залізобетонні плити	лінолеум, плитка керамічна		так	так	так				газове	15,00	1853,6	27804	
під А	підвал	1911	к.котл.	камінь бутовий		залізобетонні плити	бетон		так							2,65	1853,6	4912	
а	вхід в підвал	1911	к.котл.	цегла	металочерепиця													8,5	
а1	вхід в підвал	1911	к.котл.	цегла	металочерепиця													5,0	
а2	вхід в підвал	1911	к.котл.	цегла	металочерепиця													26,5	
а3	прибудова	1911	бетон	цегла	металочерепиця	дерев'яні балки	плитка керамічна		так							2,85	7,8	22	
Б-2	навчально- адміністративний корпус	1910	камінь бутовий	цегла	металочерепиця	залізобетонні плити	лінолеум, плитка керамічна		так	так	так				газове	7,00	504,2	3529	
Б1-1	прибудова	1910	камінь бутовий	цегла	металочерепиця	дерев'яні балки	бетон		так						газове	2,50	50,8	127	
під Б	підвал	1910	к.котл.	камінь бутовий		залізобетонні плити	бетон		так						газове	2,50	504,2	1261	
б	вхід в підвал	1910	к.котл.	цегла	металочерепиця													6,9	
б1	вхід в підвал	1910	к.котл.	цегла	металочерепиця													7,8	
В-1	майстерня	1978	камінь бутовий	цегла	азбестоцементні листи	дерев'яні балки	бетон		так						газове	3,50	414,0	1449	
В1-1	прибудова	1978	камінь бутовий	цегла	азбестоцементні листи	дерев'яні балки	бетон		так						газове	5,20	33,5	174	

Літер	Назва будівель та споруд	Рік спорудження / реконструкції	Опис основних конструктивних елементів						Інженерне обладнання						Висота (м)	Площа основи (забудови) (кв.м)	Об'єм (куб.м)	
			Фундамент	Стіни	Покрівля	Перекриття	Підлога	Сходи	Електрика	Водопровід	Каналізація	ліфт	Газопровід	сміттєпровід				Вид опалення
1	2	3	4	5	6	7	8	9	10	11	12	13	14	15	16	17	18	19
під В	підвал	1979	к.котл.	камінь бутовий		залізобетонні плити	бетон		так							2,00	23,3	47
Г-1	гараж	1956	камінь бутовий	цегла	азбестоцементні листи	залізобетонні плити	бетон		так							3,20	274,5	878
Д-3	навчальний корпус №2	1952	камінь бутовий	цегла	азбестоцементні листи	залізобетонні плити	лінолеум, плитка керамічна		так						газове	11,20	1359,4	15225
під Д	підвал	1952	к.котл.	камінь бутовий		залізобетонні плити	бетон		так							4,40	285,3	1255
д	вхід в підвал	1952	к.котл.	цегла	металочерепиця												12,6	
Ж-1	навчальний корпус №5	1935	камінь бутовий	цегла	азбестоцементні листи	залізобетонні плити	бетон, лінолеум		так						газове	3,80	989,3	3759
И-1	склад непродовольчих товарів	1935	камінь бутовий	цегла	азбестоцементні листи	залізобетонні плити	бетон		так							5,00	366,5	1833
під И	підвал	1935	к.котл.	камінь бутовий		залізобетонні плити	бетон		так							3,00	366,5	1100
и	вхід в підвал	1935	к.котл.	цегла													11,6	
и1	вхід в підвал	1935	к.котл.	цегла													8,5	
Л-1	склад	1954	камінь бутовий	цегла	азбестоцементні листи	залізобетонні плити											17,4	
К-1	прохідна	1981	камінь бутовий	цегла	азбестоцементні листи	залізобетонні плити	бетон		так						газове		48,7	
Н-1	вбиральня	1952	бетон	цегла	азбестоцементні листи		бетон										88,4	
П-1	блочно-модульна газова котельня	2015	бетон	метало- профіль	металопрофіль		метал		так				так		газове	3,40	32,2	109

Літер	Назва будівель та споруд	Рік спорудження / реконструкції	Опис основних конструктивних елементів						Інженерне обладнання								Висота (м)	Площа основи (забудови) (кв.м)	Об'єм (куб.м)
			Фундамент	Стіни	Покрівля	Перекриття	Підлога	Сходи	Електрика	Водопровід	Каналізація	ліфт	Газопровід	сміттєпровід	Вид опалення				
1	2	3	4	5	6	7	8	9	10	11	12	13	14	15	16	17	18	19	
3,31,32,33	бойлерна з прибудовами (в стадії руйнування)	1985	камінь бутовий	цегла													183,5		
№1	ворота	2011	металеві																
№2	огорожа	1960	залізобетонні панелі																
№3	ворота	1986	металеві																
№4	огорожа	2010	металевий профнастил																
I	вимощення	1967	асфальт																

26.11.2019р.

ПЛАН

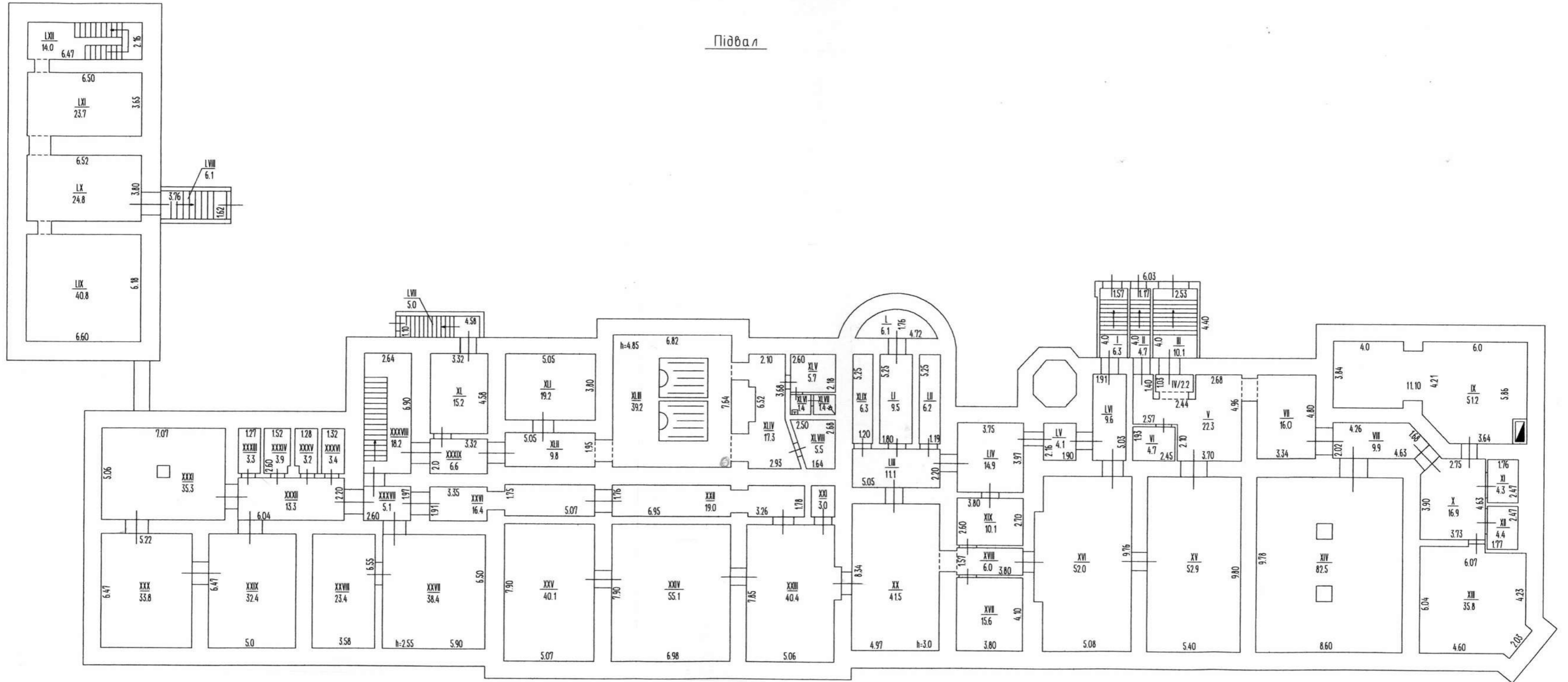
поверху громадського будинку літер "Під А"

Навчальний корпус № 1

вулиця Садова, 2

місто Умань

Підвал



Стіни - камінь бутавий
перегородки - камінь бутавий; цегла

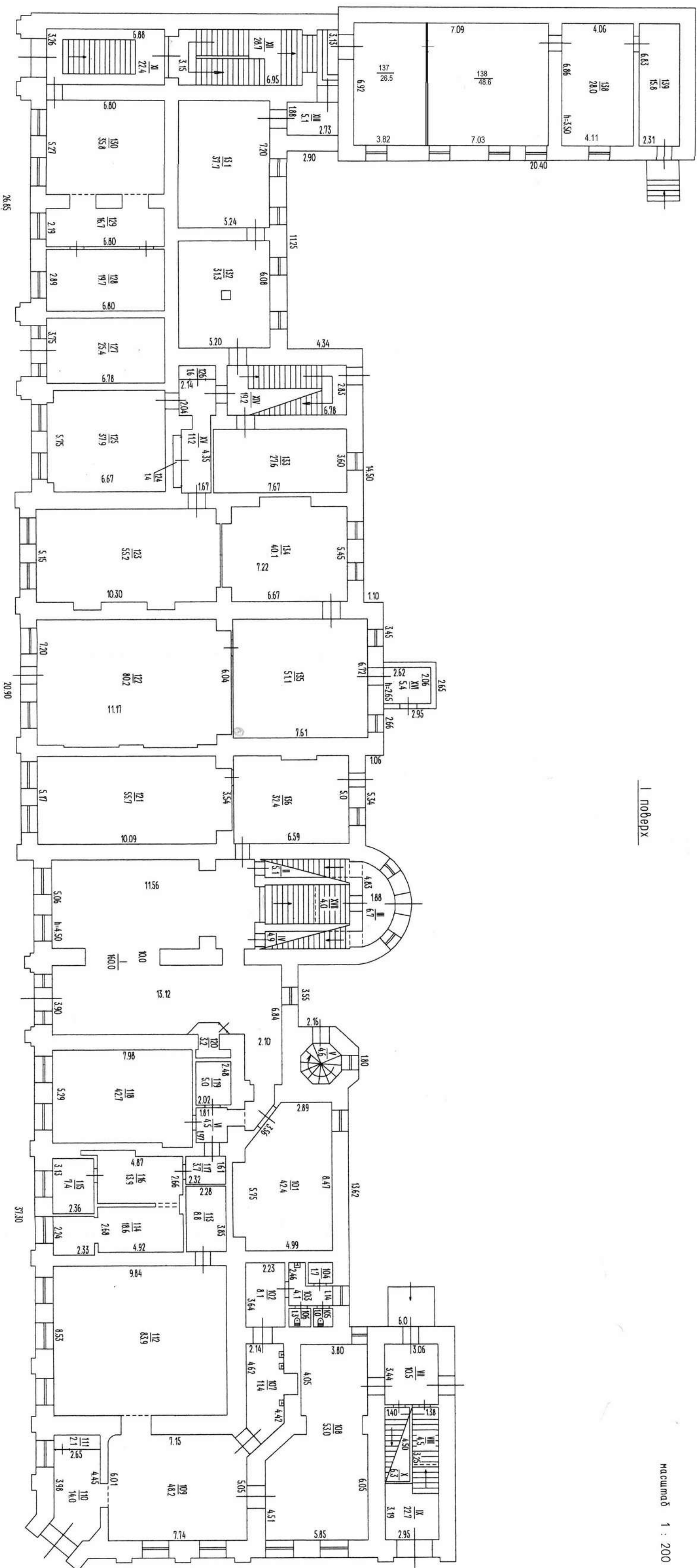
ПЛАН

поверху громадського будинку літер "А-3"

Навчальний корпус №1

вулиця Садова, 2

місто Умань



I поверху

масштаб 1 : 200

Лінійні - цегляні
перезгородки - цегляні

ПЛАН

поверху громадського будинку літер "А-3"

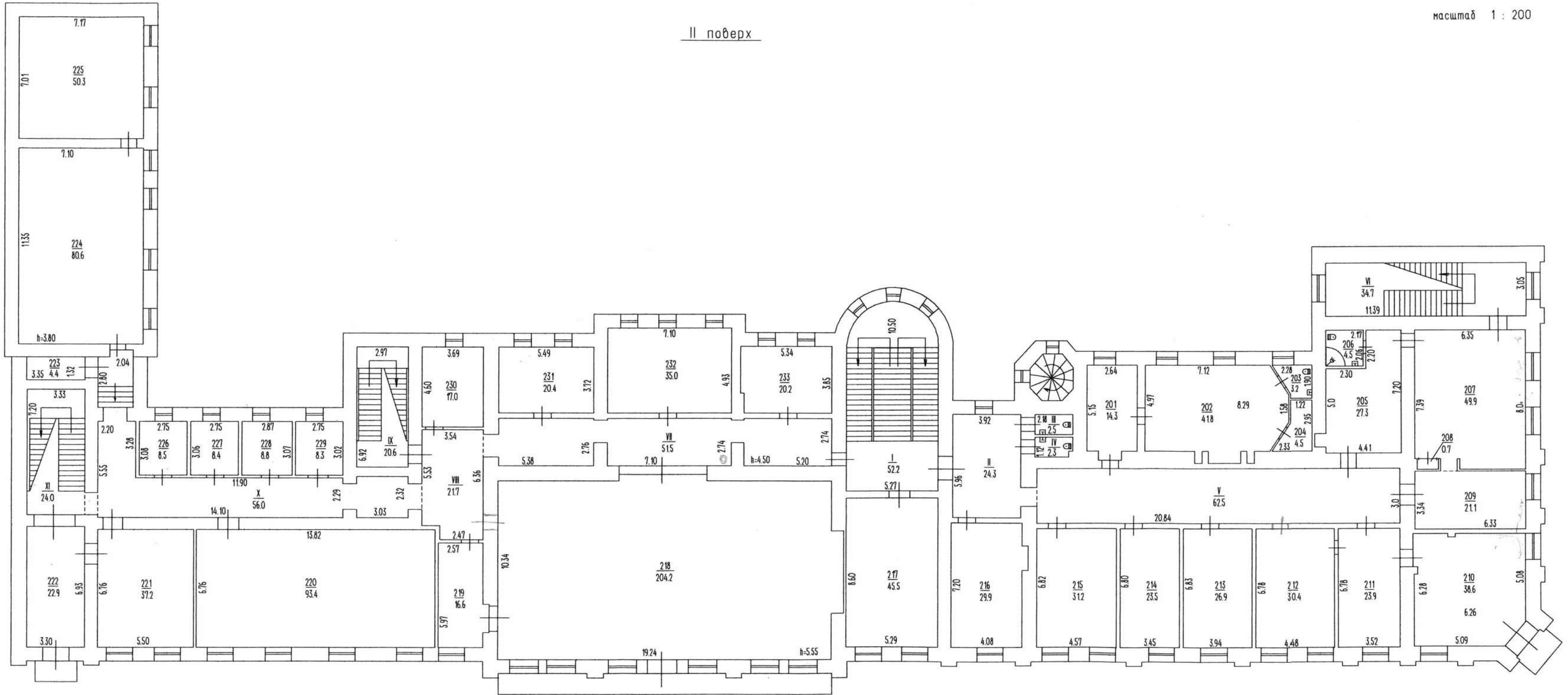
Навчальний корпус №1

вулиця Садова, 2

місто Умань

масштаб 1 : 200

II поверх



Стіни - цегляні
перегородки - цегляні

ПЛАН

поверху громадського будинку літер "А-З"

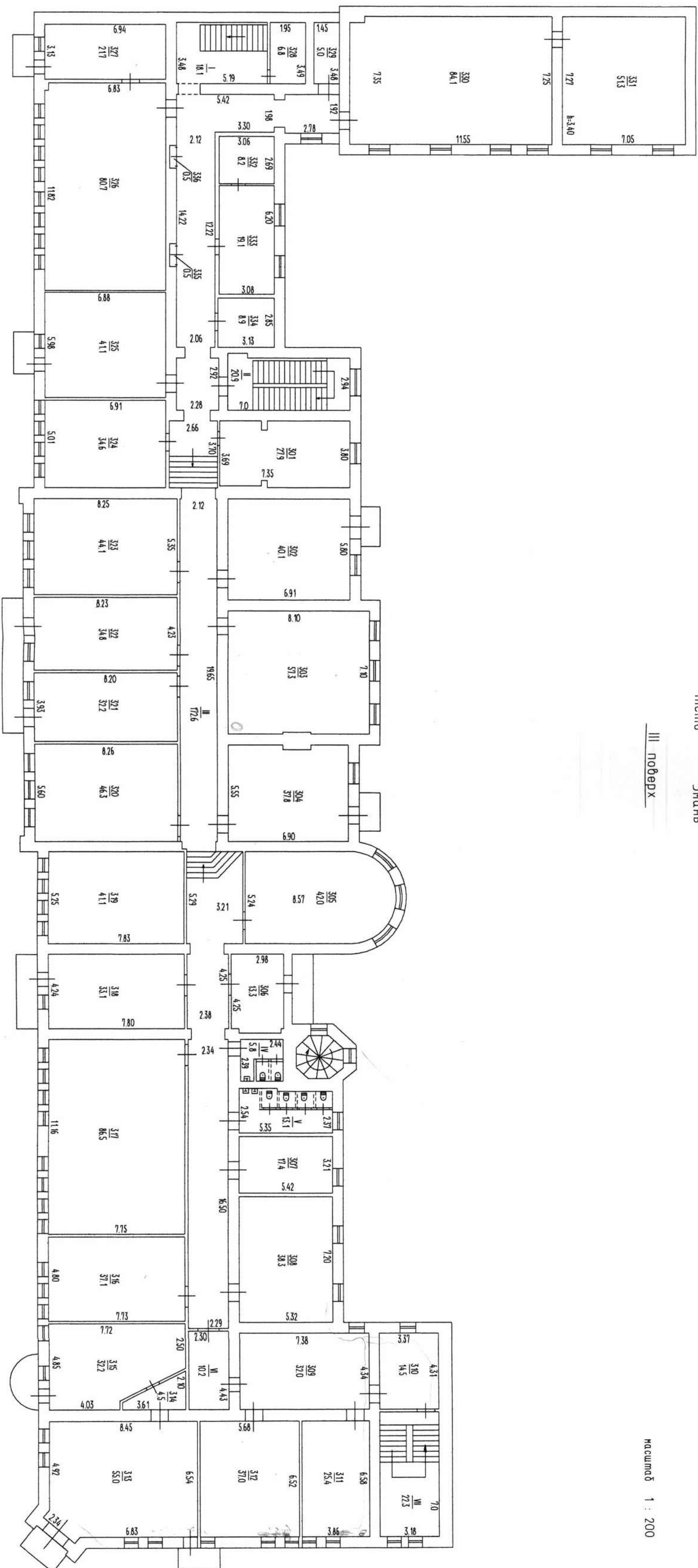
Навчальний корпус №1

вулиця Садова, 2

місто Умань

III поверх

масштаб 1 : 200



Стіни - цегляні
перегородки - цегляні

